

## Fiche 7 : Synthèse des solidarités territoriales identifiées autour de l'eau dans le cadre du diagnostic territorial

A partir du diagnostic territorial, plusieurs mécanismes de solidarités territoriales ont pu être identifiées dans le périmètre du SAGE Rance Frémur baie de Beausseins.

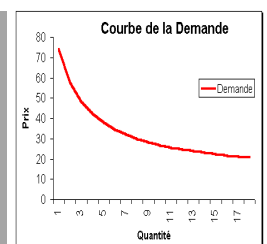


### Solidarité financière

- Redistribution des redevances perçues par l'Agence de l'Eau
- Financement de travaux par les redevances réseau et interconnexion perçues par les syndicats départementaux d'eau potable
- Financement de travaux sur les milieux aquatiques et la prévention des inondations par la Taxe GEMAPI (Gestion des Milieux Aquatiques et Prévention des Inondations)

### Solidarité économique

- Soutien aux territoires produisant de l'eau potable en développant un lien entre l'eau et l'alimentation - Exemple : Projet « Terres de Sources » porté par Eau du Bassin Rennais



### Solidarité urbain / rural

- Harmonisation de la tarification du service d'eau potable
- Partage de la ressource en eau (Rophémel - Bassin Rennais ; Pléven – Saint-Malo)
- Fonds urbain / rural de l'agence de l'eau

### Solidarité non marchande

- Préservation de la ressource (agriculteurs, collectivités...)
- Sensibilisation des usagers
- Maintien des services rendus par la nature
- Bénévolat (pêcheurs)



### Solidarité amont/aval (d'un bassin versant)

- Lutte contre les inondations
- Actions de restauration du bocage, des milieux aquatiques ...

### Solidarité technique

- Appui technique aux collectivités ayant la compétence eau potable et assainissement (département, syndicat départemental d'eau potable...)



Figure 18 : Les solidarités identifiées autour de l'eau dans le cadre du diagnostic territorial - document utilisé dans le cadre des entretiens individuels