

WEBINAIRE

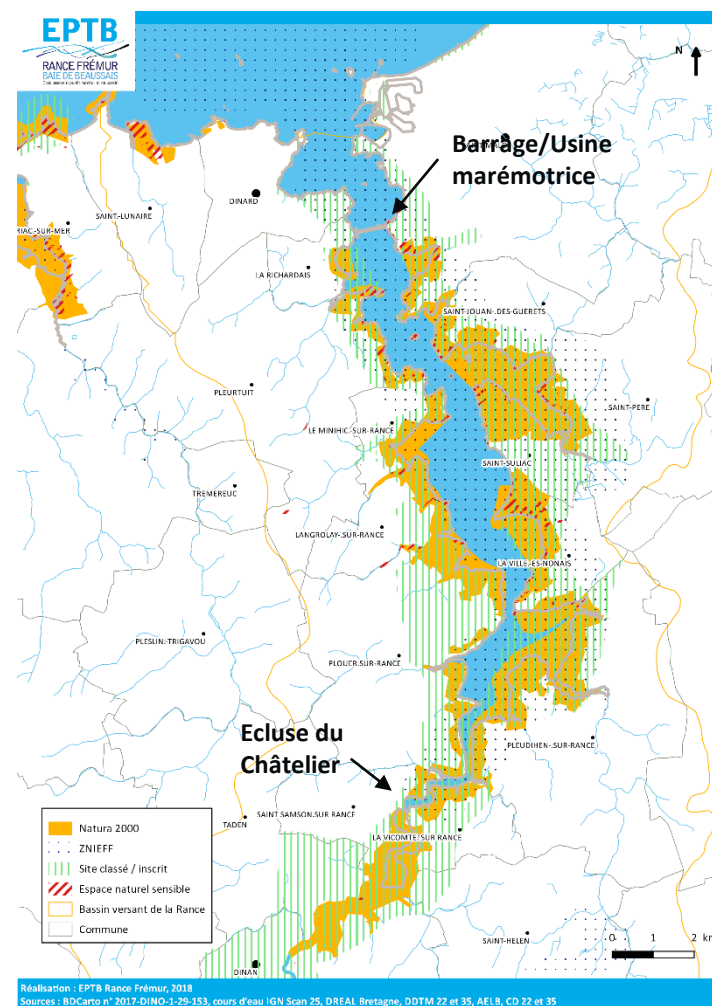
La valorisation des sédiments de l'estuaire de la Rance : retours d'expérience et perspectives

19 janvier 2021

Contexte

2

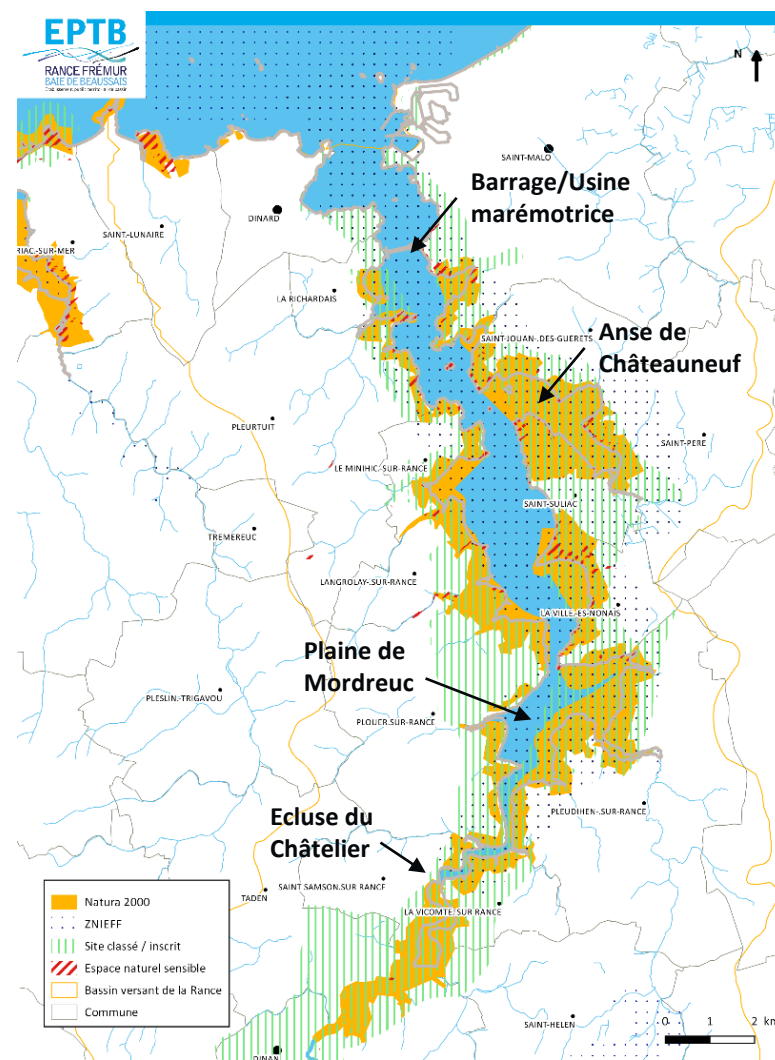
- Bassin maritime de 22 km² (en eau) entre l'écluse du Châtelier et l'usine marémotrice
- Des richesses environnementales et patrimoniales (oiseaux, habitats remarquables, paysage/patrimoine bâti classé...)
- De nombreux usages dans le bassin :
 - pêche/conchyliculture/algoculture,
 - plaisance/chantier naval,
 - tourisme vert, baignade,
 - production d'électricité
- 14 communes riveraines de l'estuaire
- 3 EPCI : Dinan Agglomération, Saint-Malo Agglomération, Communauté de communes Côte d'Emeraude



Contexte

3

- Zone de rencontre des eaux douces et marines avec dominance des apports marins
 - Des apports en sédiments majoritairement issus du domaine marin (80 %) + apports du bassin versant (érosion des sols)
 - Secteur entre l'écluse du Chatelier et la plaine de Mordreux + Anse de Châteauneuf les plus touchés par l'envasement :
 - Présence de zones à faible courant facilitant les dépôts
 - Zone de concentration en sédiments fins maximales liée à la rencontre des eaux douces et des eaux salées (bouchon vaseux)
 - Influence du barrage sur la sédimentation dans le bassin connu mais reste quantifier
- ⇒ Usages et enjeux susceptibles d'être impactés par la sédimentation dans le bassin mais aussi par les opérations de gestion sédimentaire



Contexte

4

- Plan de gestion expérimental des sédiments sur 5 ans (juillet 2018/2023) pour **faire des expérimentations de gestion sédimentaire** en vue de proposer un plan de gestion pérenne
- Pilotage : Etat / Région Bretagne
- Maitrise d'ouvrage : l'EPTB Rance Frémur
- Financeurs du plan de gestion expérimental des sédiments de l'estuaire de la Rance :



Contexte

5

- Action sur les apports en sédiments complexe car ils sont majoritairement issus du domaine marin
- Types d'action à l'étude dans le plan de gestion :
 - Extractions / stockage temporaires en sites de transit
 - Valorisation immédiate après extraction des sédiments
 - Evacuation des sédiments en place vers la mer (ex. : refoulement, dispersion)
 - Réduction de la sédimentation en agissant sur le fonctionnement hydrosédimentaire (test de fonctionnement alternatif du barrage)
 - ...
- Extractions et stockage à terre possibles que si des filières de valorisation sont identifiées en amont
 - ⇒ Nécessité de mettre en place une « chaîne continue » de l'extraction à la valorisation pour pérenniser ce mode de gestion des sédiments

Objectifs du webinaire

6

- Objectifs du webinaire :
 - Informer sur les actions de valorisation menées et à venir avec les sédiments de la Rance ainsi que sur des initiatives réalisées sur d'autres territoires
 - Echanger sur les solutions/outils proposés afin de susciter des projets de valorisation des sédiments de la Rance

Programme du webinaire

7

1. La valorisation des sédiments de l'estuaire de la Rance : contexte et réalisations (EPTB Rance Frémur)
2. Intérêts et limites de la valorisation agricole des sédiments de la Rance (Chambre d'agriculture 22)
3. Projet SURICATES : procédé expérimental de déshydratation accélérée de sédiments de dragage (Bureau d'étude Ixsane)
4. Projet SURICATES : un outil participatif (RAIES) pour la localisation de sites de valorisation de sédiments de dragage : application à l'estuaire de la Rance (Université de Lille)
5. Projet SURICATES : Approche opérationnelle de la valorisation optimale des sédiments de dragage : projet Interreg suricates (École des Mines de Douai)
6. Rappels de la réglementation et de l'état de l'art relatif à la valorisation des sédiments. Présentation de solutions industrielles pour un réemploi des sédiments marins (IDRA / Solvalor)
7. Sédimatériaux : Retour d'expérience sur 10 ans de travaux de valorisation des sédiments de dragage (CD2E)
8. Temps d'échanges et conclusion

Quelques règles

8

- Ne pas activer la vidéo et le micro
- Temps de présentation de 15 min
- 5 min de discussion après chaque présentation centrée sur des éléments de compréhension
 - Utilisation du tchat pour poser les questions (+nom/structure).
 - Une sélection sera faite. Pour les questions non abordées : une synthèse des questions/réponses sera transmise après le séminaire
- Echange en fin de webinaire :
 - Signaler que vous souhaitez intervenir en cliquant sur la main, la parole vous sera donnée chacun son tour
 - Faire des questions/réponses concises pour permettre à tous de participer
 - Utilisation du tchat maintenue
- Webinaire enregistré pour une diffusion sur le web



9

Merci de votre attention.

Coordinatrice du plan de gestion des sédiments :
Valérie Foussard - sediments@eptb-rance.fr