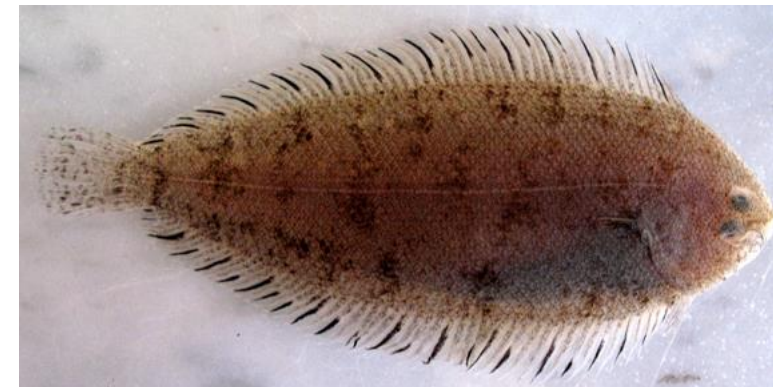
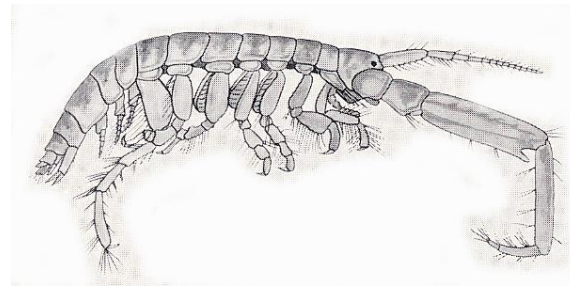
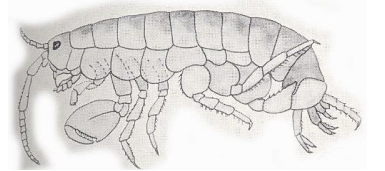
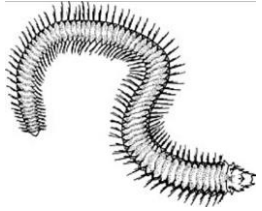




Synthèse des connaissances biologiques actuelles

Conseil scientifique – 1^{er} Avril 2022



Etat écologique actuel de la Rance

- L'état écologique actuel évalué par les outils développés pour répondre à la Directive Cadre européenne sur l'Eau indique que la Rance est dans un état médiocre et ce sont les poissons qui déclassent
- Les données antérieures montrent :
 - Pas de véritable différence du nombre d'espèces entre Le Mao 1984 et DCE 2012
 - Assemblage différent avec les abondances de juvéniles marins en régression
- Des hypothèses ont été formulées pour tenter d'expliquer la situation des juvéniles de poisson dans l'estuaire
 - Absence de poissons au stade larve et post-larve
 - Problème d'échantillonnage
 - Dysfonctionnement des nourriceries estuariennes
- L'étude actuelle sur les larves répondra à ces trois questions
 - Résultats attendus fin 2022

Etat écologique actuel de la Rance

- La communauté benthique se porte plutôt mieux qu'avant
- On note une évolution de la communauté benthique allant vers une augmentation de la biodiversité depuis 1995 avec une forte progression au cours des 10 dernières années
- Les espèces à affinité salée se retrouvent plus en amont dans l'estuaire qu'auparavant
- Besoin de tenir compte de l'incertitude mais la tendance à l'amélioration semble présente

Perspectives

- Les études sont encore en cours et se termineront pour 2023
- Nous avons encore une vision partielle du fonctionnement écologique de l'estuaire mais les organismes biologiques se sont adaptés plus ou moins bien aux conditions de fonctionnement hydrologique et hydro-sédimentaire de l'estuaire.
- Les effets potentiels du barrage se confondent probablement avec les effets du changement climatique et les effets d'autres pressions d'origine humaine
- L'atteinte du bon état écologique pour 2027 semble difficile sans avoir identifié les causes réelles de l'état actuelle